

[46] PROMINENTER WOHNBEREICH MIT TERRASSE
passendes Format für gemütliche Zweisamkeit (freier Mietzins)

Top 46 - ist Ost ausgerichtet, ca.52,5m² groß - nicht zu klein um genug Platz zu haben und dennoch überschaubar mit Wohnküche und Schlafzimmer.

Sie möchten alles über dieses Bauträger-Projekt erfahren?

Dann, willkommen beim Dachausbau Neilreichgasse 30 . . . » willkommen bei den WOHNPROJEKTEN!

Fertigstellung des Um- und Ausbau dieses Wohnprojektes ist im 2. Quartal 2018. Fast alle Wohnungen bekommen eine Terrasse und/oder einen Balkon. Zur Auswahl stehen 13 sehr schöne zwei- und drei Zimmer-Wohneinheiten zwischen 43m² und 76m² - ab ca. EUR 163.000,-

Sie möchten alles über diese Wohnung erfahren?

Ausstattung bis Zustand

Badezimmer mit Badewanne, Doppelwaschbecken und Toilette. Fußbodenheizung, Küche mit allen Anschlüssen. Die Wohnungen sind allgemein sehr schön ausgestattet, das Althaus wird im Zuge des Dachausbaus saniert!

Monatliche Kosten (Betriebskosten, Reparaturrücklage) folgen in Kürze.

Der Energieausweis

Heizwärmebedarf in kWh/m².a (HWB): 34, Klasse B

Wo genau befindet sich diese Wohnung?

Neilreichgasse/Buchengasse. In der Nähe der Quellenstraße, zwischen Matzleinsdorfer Platz und Laxenburgergasse. Besonders interessant erweisen sich die vielen kleinen Parks der näheren Umgebung.

Recherche zum Umfeld

VERKEHR - U-Bahn, Bus, Bim
Naheliegende Anbindung: Hier sind z.B die Buslinie 14A und Straßenbahn Linie 6. Weiterführender Knotenpunkt: Matzleinsdorferplatz mit seinen S-Bahn-Linien sowie die Linie U1 (Keplerplatz). Die Anbindung zur Innenstadt oder zur Mariahilferstraße ist so gut, dass beide Orte leicht in nur 15 Minuten erreichbar sind.

EINKAUF - Supermarkt, Post, Bank und vieles mehr!

Nahversorger befinden sich in Gehweite. Durch die Nähe zu Laxenburger- und in Folge der Fußgehezone Favoritenstraße sind Einkaufsmöglichkeiten aller Art gegeben.

BILDUNG - Schule und Kindergarten befinden sich im nahen Umfeld. Bei Bedarf helfen wir Ihnen gerne weiter.

Zusammenfassung aller wichtigen Kosten

Grunderwerbssteuer: 3,5%, Grundbuch Eintragung: 1,1%
Vermittlungshonorar: 3,6% vom Kaufpreis (inkl. 20% Ust.)
Vertragserrichtung: 2,4% vom Kaufpreis (inkl. 20% Ust.) plus Barauslagen

Ansprechpartner:

Marieluise Engelmann

Tel: 0664 857 757 1

Mail: FELIX@felix.immobilien

ObjektNr: 21 4281
Ort: 1100 Wien
Nähe: Laubepark

Wohnfläche: 52,48m²
Terrasse: 12,35m²
Zimmer: 2
zentral begehbar: 2
Bäder: 1
WCs: 1

Kaufpreis: EUR 225.975
Vermittlungshonorar: 3% vom Kaufpreis

verfügbar: FrÃ¼hling 2018

Zustand Objekt: Erstbezug
Erstbezug: ja
Baujahr: ca. 1900/2017
Zustand Haus: gut
Geschoßanzahl: EG + 6
Stockwerk: 2. Dachgeschoss
Himmelsrichtung: Osten-Westen

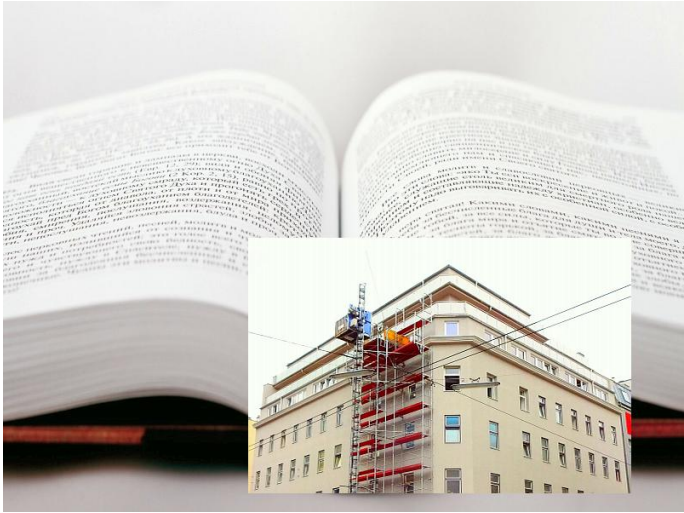
HWB-Wert: 34kWh/m²a
HWB-Klasse: B

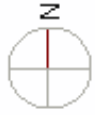
Lage: gute Stadtlage
Verkehrsanbindung: Bus, Bim

Raum für Ihre persönlichen Notizen:

Fotos zu Immobilie 21 4281

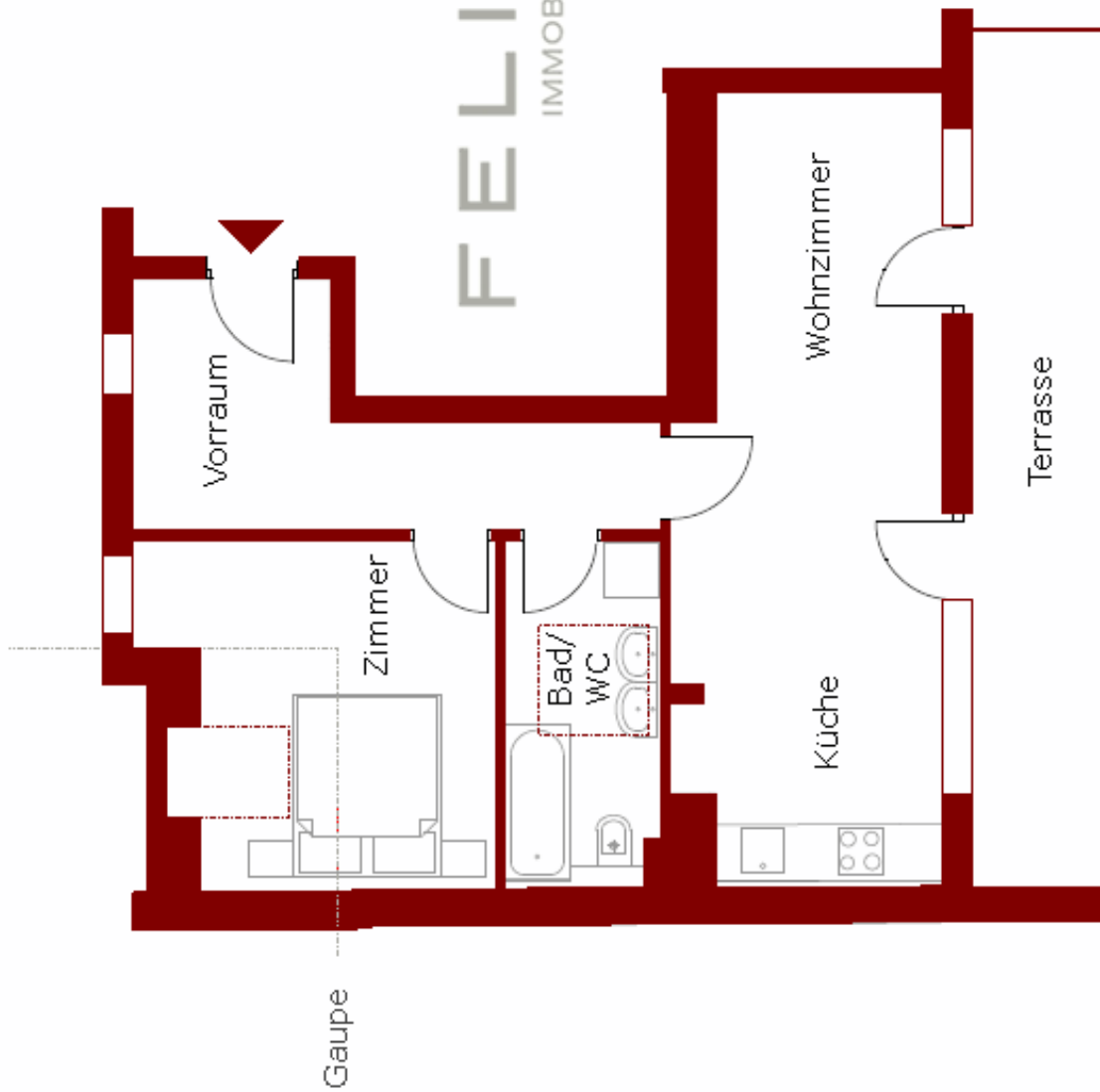
[46] PROMINENTER WOHNBEREICH MIT TERRASSE





FELIX
IMMOBILIEN

2.DG
Top 46
52,48m²



ON 21 4281

www.felix-immobilien.at +43 664 857 757 1

Umgebungsplan zu Immobilie 21 4281

[46] PROMINENTER WOHNBEREICH MIT TERRASSE

