

VIELLEICHT MEINE ERSTE, EIGENE WOHNUNG

Klein, aber wirklich fein

Genug vom Gemeinschaftsbad in der WG? Genug vom Speisesaal im Studentenheim?

Ganz in der Nähe von Reumannplatz U1 (fährt jetzt bis Oberlaa) ist diese entzückende Garconiere zu finden. Klein, fein und alles drinn' was nötig ist. Sie besitzen Fantasie und haben Bedürfnis nach einem eigenen Rückzugsort? Dann sollten Sie schnell die Wohnung sichern, denn diese Fläche hat's in sich.

Sie möchten mehr über diese Wohnung erfahren?

Raumangebot und Ausrichtung

- großer Wohnraum mit Küchenzeile
- modernes Badezimmer, WC
- Vorraum

Ausstattung bis Zustand

Parkettböden und Fliesen, Isolierglasfenster, Gasetagenheizung, Küchenzeile, neues Badezimmer, Telekabel.

Der Energieausweis

Energieausweis aus 15-2019, Heizwärmebedarf in kWh/m².a (HWB): 93 : C, Gesamtenergieeffizienz (GEE): 1,81: D

Wo genau befindet sich diese Wohnung?

Die Wohnung befindet sich in der Schrötergasse, bei der Favoritenstraße. Gleich beim Antonsplatz und gra'd 2 Minuten vom Reumannplatz entfernt.

Ausgesprochen gute Verkehrssituation - wunderbare Verkehrsanbindung mit U1, Bussen und Straßenbahn. Ihre Flexibilität ist auch ohne Auto garantiert, Einkaufsmöglichkeiten sind ausreichend vorhanden.

Zusammenfassung aller wichtigen Kosten

In der Gesamtmiete (410,00) sind die derzeitigen Haus-Betriebskosten sowie die Liftkosten inkludiert.

Nebenkosten bei Anmietung insgesamt 1.230.- (Kaution 3 BMM)

Ansprechpartner:
Marieluise Engelmann
Tel: 0664 857 757 1
Mail: FELIX@felix.immobilien

ObjektNr: 21 4088
Ort: 1100 Wien
Nähe: Antonsplatz

Wohnfläche: 31m²
Zimmer: 1
Bäder: 1
WCs: 1

Miete brutto: EUR 410
Miete netto: EUR 288,73
Miete netto/m²: EUR 9,31
10% USt: EUR 37,27
Betriebskosten netto: EUR 84
Kaution: EUR 1.230

Mietdauer: 4 Jahre ++
verfügbar: sofort

Zustand Objekt: gut
Baujahr: GrÄ¼nderzeit
Zustand Haus: sanierter Altbau
Geschoßanzahl: EG + 5 + DG
Stockwerk: 1. Stock
Lift: vorhanden
Himmelsrichtung: Süden

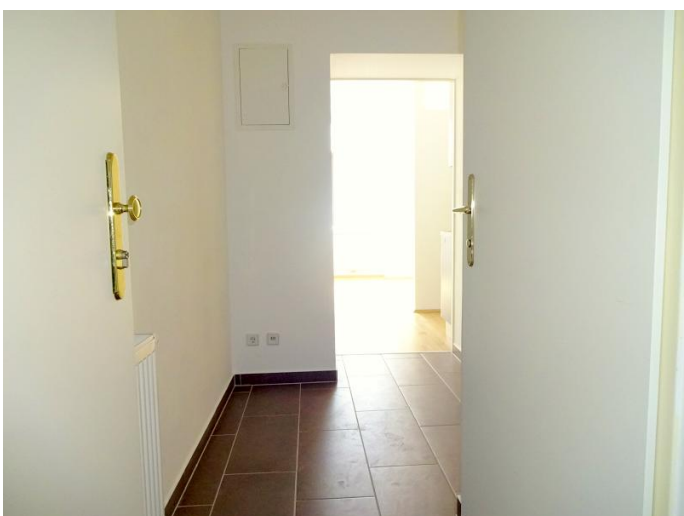
HWB-Wert: 93kWh/m²a
HWB-Klasse: C
GEE-Wert: 1,81
GEE-Klasse: D

Lage: Stadtlage
Verkehrsanbindung: U1, Bim, Bus

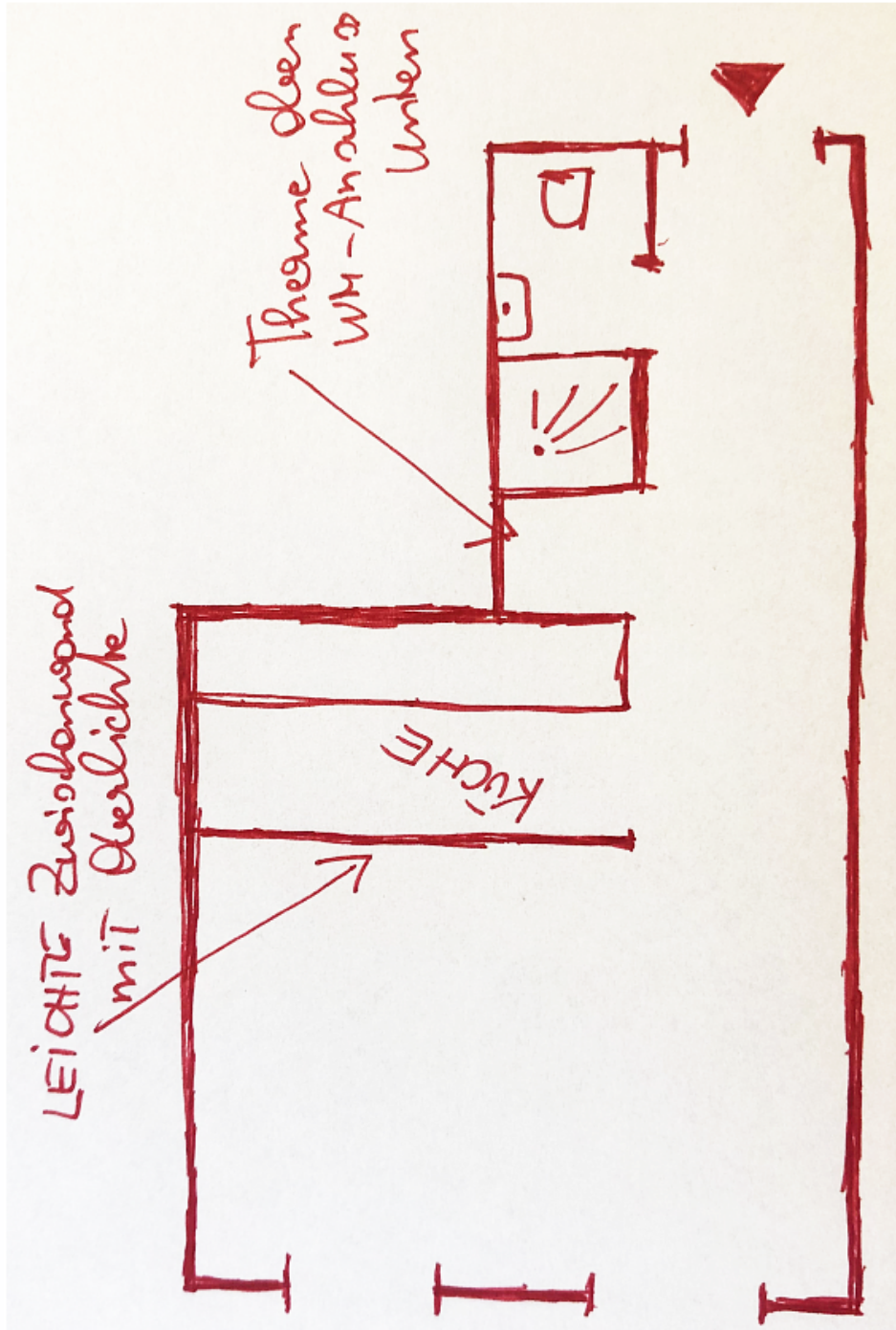
Raum für Ihre persönlichen Notizen:

Fotos zu Immobilie 21 4088

VIELLEICHT MEINE ERSTE, EIGENE WOHNUNG







ON 21 4088

www.felix.immobilien 0664 857 757 1

Umgebungsplan zu Immobilie 21 4088

VIELLEICHT MEINE ERSTE, EIGENE WOHNUNG

