

[45] SÜDSEITIGER INNENHOFBALKON
riesige Wohnküche mit Längsterrasse (freier Mietzins)

Top 45 - ist Süd-Nord ausgerichtet, ca. 62m² groß - großzügige Raumaufteilung mit 33m² Wohnküche, Schlafzimmer mit Balkon.

Sie möchten alles über dieses Bauträger-Projekt erfahren?

Dann, willkommen beim Dachausbau Neilreichgasse 30 . . . » willkommen bei den WOHNPROJEKTEN!

Fertigstellung des Um- und Ausbau dieses Wohnprojektes ist im 2. Quartal 2018. Fast alle Wohnungen bekommen eine Terrasse und/oder einen Balkon. Zur Auswahl stehen 13 sehr schöne zwei- und drei Zimmer-Wohneinheiten zwischen 43m² und 76m² - ab ca. EUR 163.000,-

Sie möchten alles über diese Wohnung erfahren?

Ausstattung bis Zustand

Badezimmer mit Badewanne, Doppelwaschbecken und Toilette. Fußbodenheizung, Küche mit allen Anschlüssen. Die Wohnungen sind allgemein sehr schön ausgestattet, das Althaus wird im Zuge des Dachausbaus saniert!

Monatliche Kosten (Betriebskosten, Reparaturrücklage) folgen in Kürze.

wo genau befindet sich diese Wohnung?

Neilreichgasse/Buchengasse. In der Nähe der Quellenstraße, zwischen Matzleinsdorfer Platz und Laxenburgergasse. Besonders interessant erweisen sich die vielen kleinen Parks der näheren Umgebung.

Recherche zum Umfeld

VERKEHR - U-Bahn, Bus, Bim
Naheliegende Anbindung: Hier sind z.B die Buslinie 14A und Straßenbahn Linie 6. Weiterführender Knotenpunkt: Matzleinsdorferplatz mit seinen S-Bahn-Linien sowie die Linie U1 (Keplerplatz). Die Anbindung zur Innenstadt oder zur Mariahilferstraße ist so gut, dass beide Orte leicht in nur 15 Minuten erreichbar sind.

EINKAUF - Supermarkt, Post, Bank und vieles mehr!

Nahversorger befinden sich in Gehweite. Durch die Nähe zu Laxenburger- und in Folge der Fußgehezone Favoritenstraße sind Einkaufsmöglichkeiten aller Art gegeben.

BILDUNG - Schule und Kindergarten befinden sich im nahen Umfeld. Bei Bedarf helfen wir Ihnen gerne weiter.

Angaben - Energieausweis-Vorlage-Gesetz

Heizwärmebedarf in kWh/m².a (HWB): 34, Klasse B

Zusammenfassung aller wichtigen Kosten

Grunderwerbssteuer: 3,5%, Grundbuch Eintragung: 1,1%
Vermittlungshonorar: 3,6% vom Kaufpreis (inkl. 20% Ust.)
Vertragserrichtung: 2,4% vom Kaufpreis (inkl. 20% Ust.) plus Barauslagen

Ansprechpartner:
Malu Engelmann
Tel: 0664 857 757 1
Mail: FELIX@felix.immobilien

ObjektNr: 21 4280
Ort: 1100 Wien
Nähe: Laubepark

Wohnfläche: 61,98m²
Balkon: 5,13m²
Terrasse: 9,01m²
Zimmer: 2
zentral begehbar: 2
Bäder: 1
WCs: 1

Kaufpreis: EUR 260.104
Vermittlungshonorar: 3% vom Kaufpreis

verfügbar: Frühling 2018

Zustand Objekt: Erstbezug
Erstbezug: ja
Baujahr: ca. 1900/2017
Zustand Haus: gut
Geschoßanzahl: EG + 2 + 3DG
Stockwerk: 1. Dachgeschoss
Himmelsrichtung: Süden-Norden

HWB-Wert: 34kWh/m²a
HWB-Klasse: B

Lage: gute Stadtlage
Verkehrsanbindung: Bus, Bim

Raum für Ihre persönlichen Notizen:

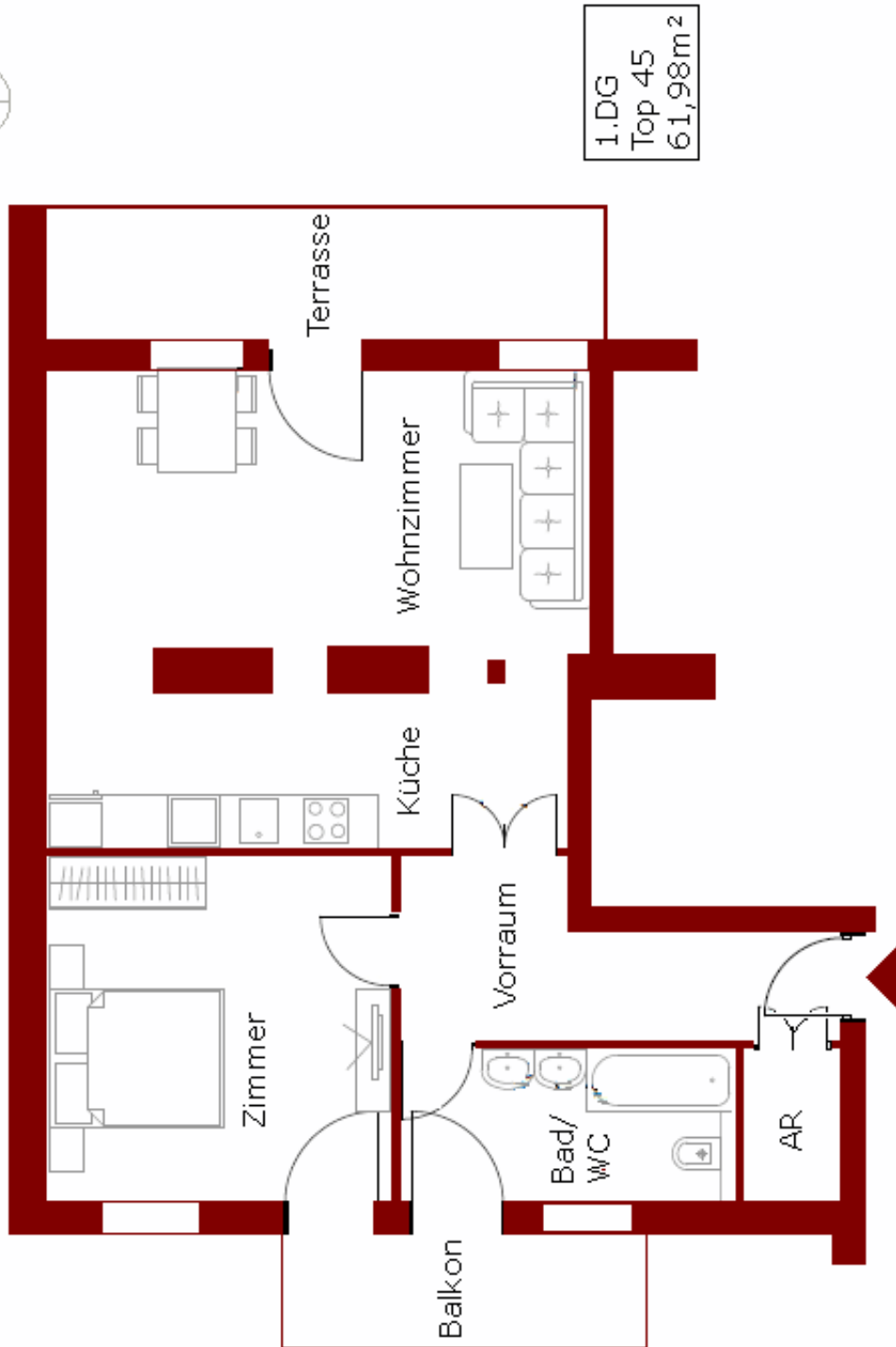
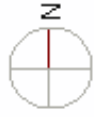


Fotos zu Immobilie 21 4280

[45] SÜDSEITIGER INNENHOFBALKON







1.DG
Top 45
61,98m²

ON 21 4280

www.felix-immobilien.at +43 664 857 757 1



Umgebungsplan zu Immobilie 21 4280

[45] SÜDSEITIGER INNENHOFBALKON

